



lephare[®]
DATA CENTER - MÉRIGNAC

Renseignements et informations

05 35 54 40 90

www.pms-holding.fr

datacenter@pms-holding.fr

INTRODUCTION

Nous sommes une structure à taille humaine, réactive qui propose des solutions sur mesure dans le domaine des nouvelles technologies.

Un datacenter implanté en région Nouvelle Aquitaine à Mérignac.

Le traitement des données est devenu un véritable enjeu socio-économique pour toute organisation publique ou privée quelle que soit sa nationalité. Outre le numérique qui représente aujourd'hui 5,5% du PIB Français, le marché de l'internet des objets est estimé à 1525 milliards d'€ d'ici 2020. A ce marché en croissance exponentielle, s'ajoute la demande de connexions à très faible latence qui ne cesse d'augmenter et qui, à elles seules, génèrent plusieurs millions d'euros par minute d'internet.

Ainsi, le juste retour d'une économie vers ceux qui la produisent nous semble être pour nous une bonne solution. Nos partenaires adhèrent à cette philosophie et synchronise toutes les dernières technologies en vue de faire émerger de nouvelles solutions adaptées aux exigences du marché.

UNE OFFRE DE PROXIMITÉ POUR VOS DONNÉES QUI RESPECTE LA PLANÈTE

Un datacenter doté des dernières innovations technologiques dans le respect de l'environnement.

Une interconnexion sécurisée entre vos établissements et le datacenter. Libre choix de votre opérateur Des équipes support disponibles pour intervenir sur vos équipements.



RECUPERER ET PRODUIRE DE L'ENERGIE

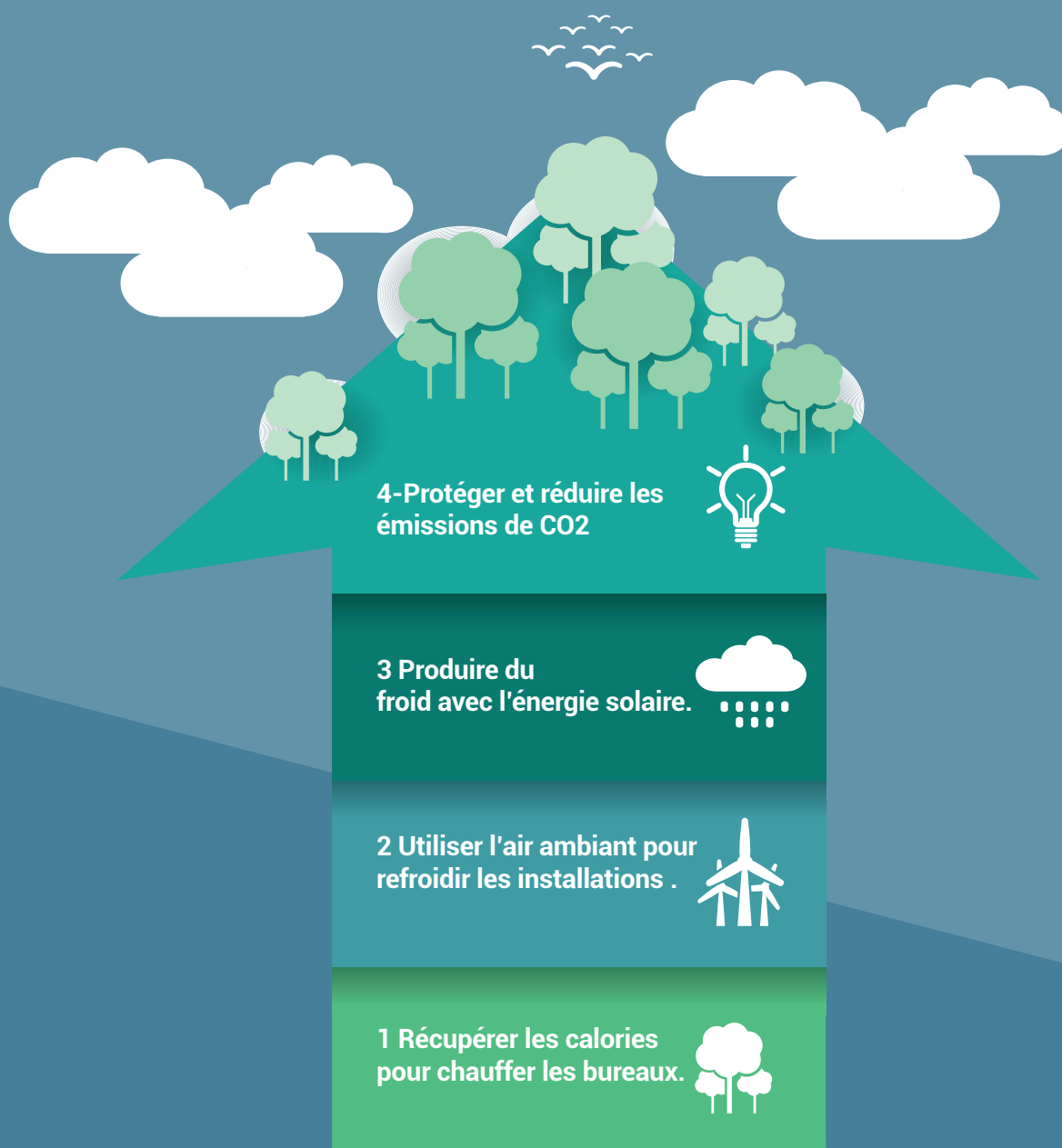


PROTEGER L'ENVIRONNEMENT



NOS SOLUTIONS

Notre objectif écologique est de réduire les pertes énergétiques des architectures techniques, d'utiliser la virtualisation pour optimiser l'infrastructure IT, de récupérer les calories pour produire de l'énergie ou du chauffage en choisissant les dernières innovations.



NOS SERVICES

NOS CLIENTS :

PME PMI

GRANDS COMPTES

SECTEUR PUBLIC



NOS OFFRES

Nous proposons plusieurs choix d'hébergements en fonction de vos besoins et nous adaptons notre offre de manière flexible



ESPACE PRIVATIF

AU SEIN DU DATACENTER

LA PRESTATION COMPORTE :

- Emplacement aménagé
- Environnement datacenter aux normes Tier 2- Tier 3
- Arrivée d'énergie redondée
- Double raccordement en fibre optique
- Monitoring et supervision de l'environnement, de l'énergie, de la sécurité à Partir de 2 kVA par baie
- Largeur max. 600 mm
- Profondeur 1200 mm en option
- Poids supporté 1300 kg
- Baies de couleur Noire
- Hauteur du rack 48 U
- Largeur du rack 19 pouces
- Alimentation électrique de 2 à 20kW
- Bande passante évolutive
- Fermeture par porte avec lecteur de badge

BAIE SECURISÉE

DANS L'ESPACE MUTUALISÉ

Location complète ou partielle d'une baie 42 U

LA PRESTATION COMPORTE :

- Emplacement aménagé
- Arrivée énergie redondée
- Double raccordement à la fibre optique
- Des équipements de sécurité : des caméras de surveillance, des lecteurs de badge
- Monitoring et supervision de l'environnement, de l'énergie, de la sécurité
- Largeur max. 600 mm
- Profondeur 1200 mm en option
- Poids supporté 1300 kg
- Baies de couleur Noire
- Hauteur du rack 48 U
- Largeur du rack 19 pouces
- Alimentation électrique de 2 à 20kW
- Bande passante Evolutive
- Fermeture par porte avec code ou

HEBERGEMENT CLOUD

Hébergement de vos données sur une infrastructure en mode Cloud, saas, paas,iaas. Nous vous proposons des offres de services multiples adaptées à votre entreprise.

- Sauvegarde
- Stockage
- Solution Collaboratives
- Solutions de gestion
- Serveurs d'application
- Hébergement
- Bases de données
- Puissances de calcul
- Portail

POURQUOI LE PHARE ?

LES BONNES RAISONS D'OPTER POUR NOS SOLUTIONS

Une interface unique pour votre connectivité très haut débit, votre sécurité et votre cloud, composez vous-même votre offre à la carte. Vos données bénéficient d'un haut niveau de disponibilité, vous choisissez vous-même entre hébergement de serveurs ou hébergement virtuel.

- 2000 M2 de salles IT évolutive sur Mérignac
- Services de proximité
- Supervision en 24/7/365
- Redondance énergie double adduction
- Sécurité d'accès
- Interconnexion internationale
- Disponibilité TIER 3



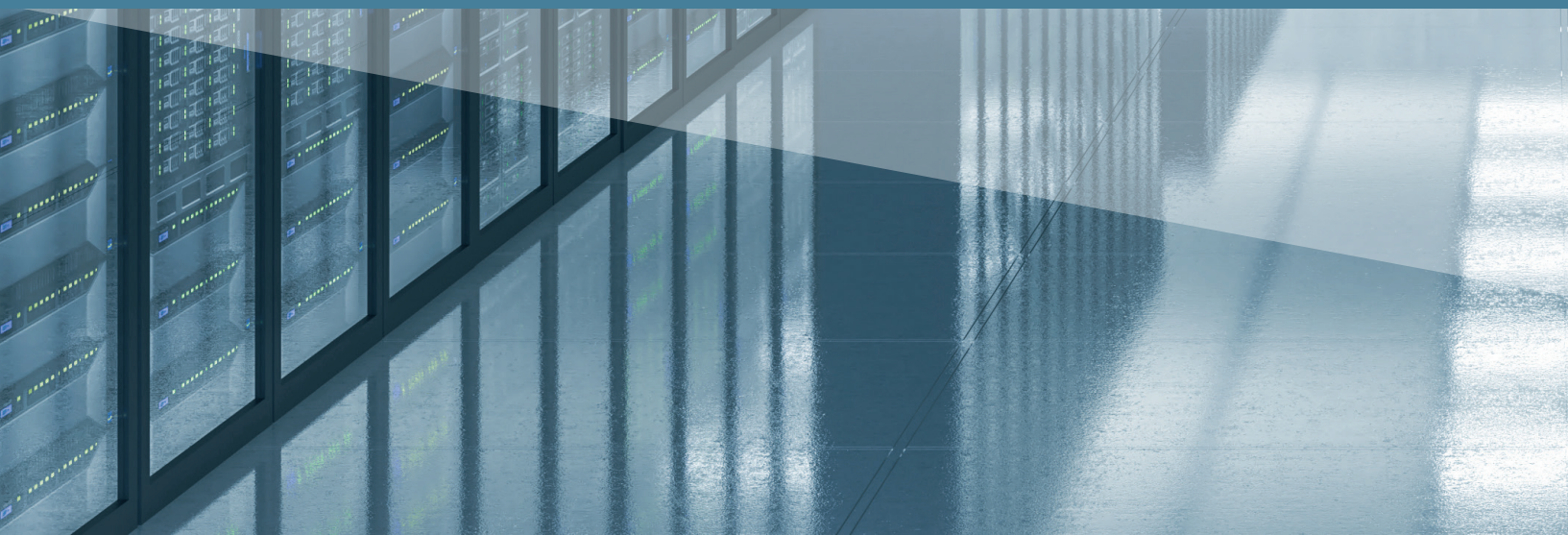
**UN DATA CENTER
EN GIRONDE**



**LE RESPECT DE
L'ENVIRONNEMENT**



**VOTRE ESPACE DISPONIBLE
ACCESSIBLE 24 H / 24
365 JOURS / AN**





Systèmes de vidéo-surveillance
et d'alarme reliés à
une télésurveillance 24h/7j



Contrôle des accès avec double
authentification
et par un code personnel



Baies sécurisées 600 x 1200
avec fermeture par code



Upgrade sans coupure
en cas d'augmentation
de votre consommation
électrique ou bande passante



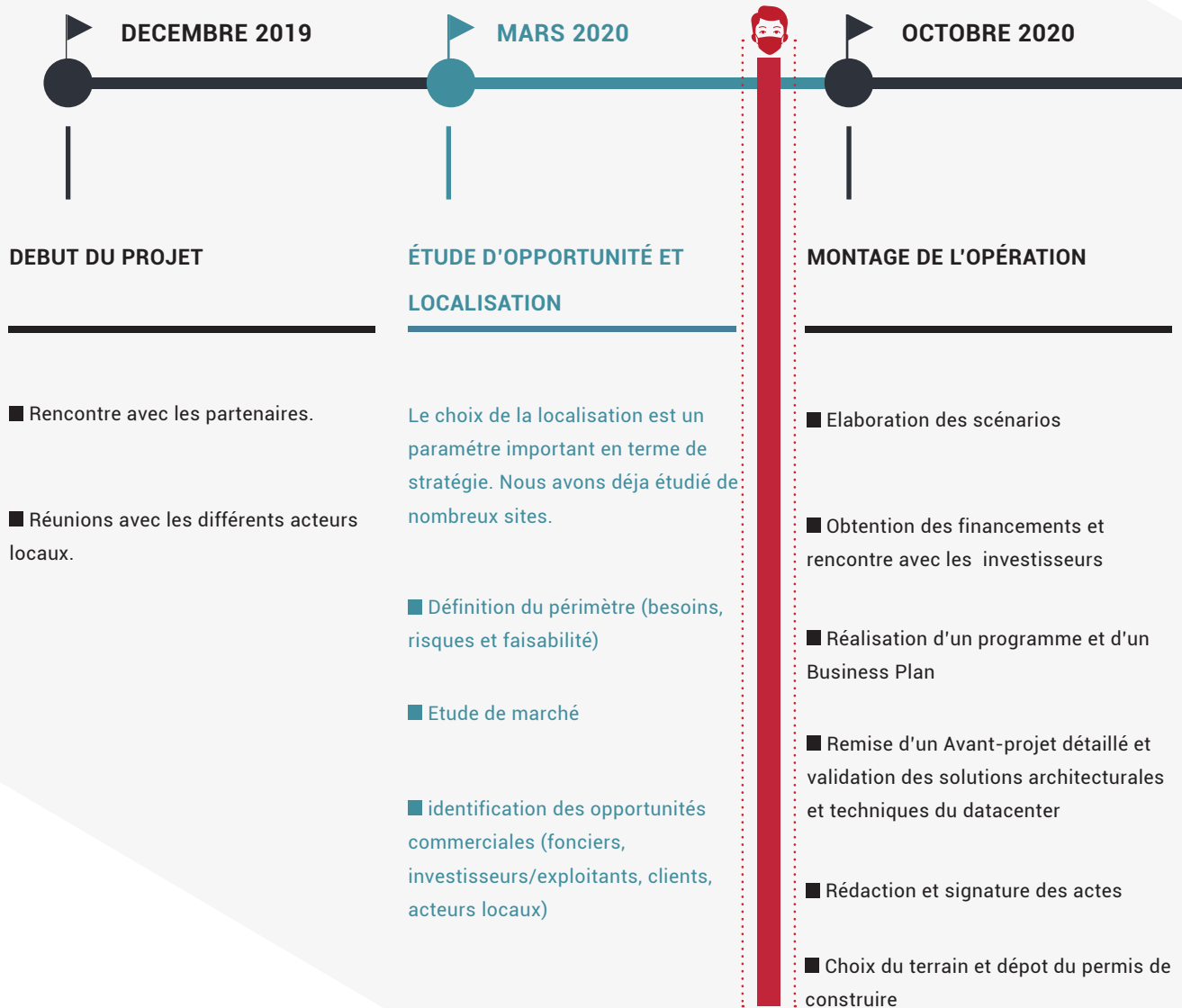
Densité électrique au choix :
de 600 mA à 32 A



Onduleurs et climatisation
en redondance N+N



LE PROJET





NOS ECHÉANCES

MARS 2021

COMMERCIALISATION DES ESPACES

Nous offrirons à nos clients une interface unique pour votre connectivité très haut débit, la Sécurité et le Cloud . Les clients composeront eux-mêmes leur offre à la carte.

Les données bénéficieront d'un haut niveau de disponibilité
Nos clients choisiront eux-mêmes entre hébergement de serveurs ou hébergement virtuel.

FÉVRIER 2022

CONSTRUCTION & MISE EN ŒUVRE

L'efficacité énergétique des Datacenters est devenue une priorité. Toutes les opportunités (valorisation des calories, utilisation de la chaleur fatale, utilisation des énergies renouvelables) sont passées au crible préalablement à la phase de conception, l'objectif étant clairement de réduire la consommation énergétique.

■ Construction de la coque

MARS 2023

EXPLOITATION DU DATACENTER

- Inauguration.
- Mise en production
- Services sur la plateforme IT



**BORDEAUX
MERIGNAC**

Renseignements et informations

05 35 54 40 90

www.pms-holding.fr

datacenter@pms-holding.fr